

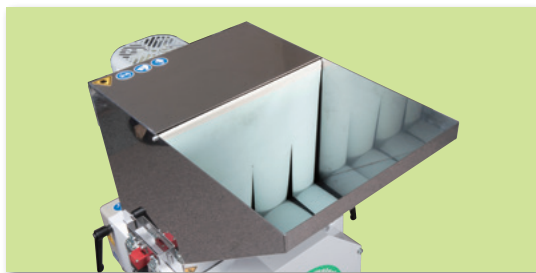
NEW

SPC III / GMt III SERIES

为降低制造成本做出贡献的“断料机”，
更新后全新登场！

料口尺寸 / 本体尺寸

料口尺寸和本体尺寸由原来的正方形改变为长方形，以适应注塑机的宽压板生成的长浇口。

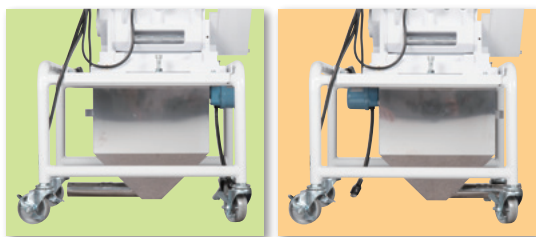


安全设计

必须在门已牢固关闭，料斗已安装的状态下方可启动。

材料箱

以(6升)吸引箱作为标准规格,考虑到工厂环境,对构造进行了改进,拉出方向改成了前后都可以拉出。



总链接规格 (可选)

通过连接总链接来监视粒断机的运行和停止。它还可以检测到浇口，料头的滞留，有助于提高生产率。



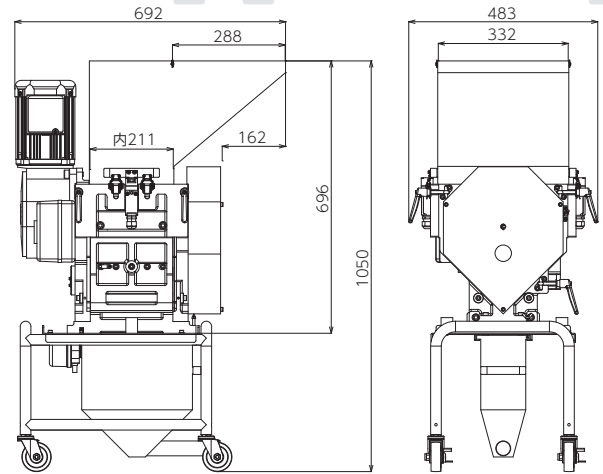
TOTAL LINK

总链接:与周边设备“连接”的Harmo机械手解决了“提高生产率”“缩短设置时间”和“防止人为错误”等问题。



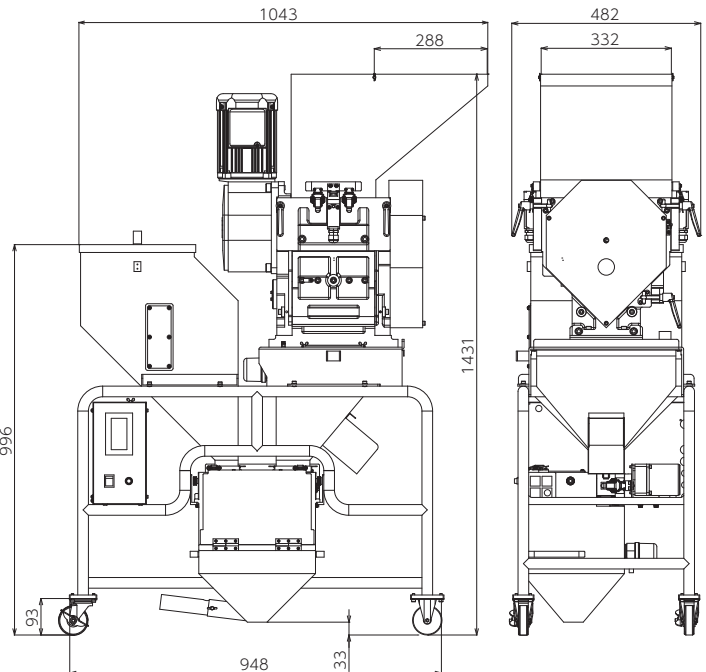
了解更多信息 

型号	SPCⅢ-C750	SPCⅢ-C750S
电源	三相AC200V (50 / 60Hz)	
马达输出功率	0.75kw - 4P	
额定电流	3.2A/3.0A	
粗碎刀片	φ176mm, 4个	
	37.5rpm/50Hz 45rpm/60Hz	
压力移动刀	2.8mm×4.5mm, 35个	
	150次/min (50Hz)	112.5次/min (50Hz)
	180次/min (60Hz)	135次/min (60Hz)
本体尺寸	211mm×330mm	
料口尺寸	285mm×332mm	
可切断水口料的直径	φ8mm 以下	
处理能力 ※ 间断式投入每分钟最大投放量	150~200g	
原料箱容量	约6ℓ	
本体重量	168kg	173kg



- ※1 材料箱中的树脂重量根据树脂的种类而变化。
- ※2 硬质材料专用机的处理能力为含20%玻璃纤维的树脂、最大直径6mm、重量为4g料棒切粒时的数值。
软质材料专用机的处理能力为弹性体最大直径6mm、重量3g的料棒切粒后的数值。

混合机型号	GMtⅢ-C750	GMtⅢ-C750S
搭载粒断机的型号	SPCⅢ-C750	SPCⅢ-C750S
电源电压	三相AC200V (50/60Hz)	
粒断机马达的输出	三相750W	
粒断机的额定电流	3.2A/3.0A	
粗碎刀片的尺寸与转速	φ176mm, 4片	
	37.5rpm/50Hz 45rpm/60Hz	
铸压移动刀的 尺寸与转速	2.8mm×4.5mm, 35片	
	150次/min (50Hz)	112.5次/min (50Hz)
	180次/min (60Hz)	135次/min (60Hz)
本体尺寸	211mm×330mm	
料口尺寸	285mm×332mm	
可切断水口料的直径	φ8mm 以下	
处理能力 ※ 间断式投入每分钟最大投放量	150~200 g ■ 硬质材料专用机 加有玻璃纤维20%，以最大径6毫米，重量4克为限 ■ 软质材料专用机 弹性体树脂，以最大径6毫米，重量3克为限	
供给马达的输出	三相25W	
计量方式	螺杆回转数的控制	
混合方式	原材料和粒断材的同期投入	
原料箱容量	50ℓ	
混合箱容量	7ℓ	
粒断材箱容量	8ℓ	



- ※ 粒断机请遵循SPCⅢ-750 (S)的表格。
- ※1 材料箱中的树脂重量根据树脂的种类而变化。

往混合料箱中进行粒断材供料时，需要在粒断材料箱中留有一定程度余量。
在下列的情况时，粒断材作为剩余材，残余在粒断材料箱中。

1. 加入原料的供给量比粒断机螺杆的供给量多时
2. 混合料箱满载螺杆处于停止状态时

粒断材装满后发出警报。请打开剩余材手动扳手排出粒断材。如果不对装满状态进行处理，到达设定时间后，设备会停止运行。

株式会社哈模

ISO9001 认证

※本目录内容若有变更，恕不另行通知。

总公司 長野県上伊那郡南箕輪村4124-1 TEL : (0265) 72-0111

哈模机械(上海)有限公司

上海市长宁区茅台路870号光华大厦北楼805室
TEL : 021-80199227 FAX : 021-80199228

苏州事务所

江苏省苏州市工业园区胜浦镇翔蒲路15号
TEL : 0512-62621775 FAX : 0512-62621791

大连事务所

大连开发区金马路138号大连古耕国际酒店1005室
TEL : 0411-87962819 FAX : 0411-87962819

天津办事处

天津市红桥区勤俭道185号云汉大厦323室
TEL : 022-87355626 FAX : 022-87355626

厦门事务所

厦门市湖里区嘉禾路396号鑫新景地大厦B415室
TEL : 0592-3233250 FAX : 0592-3233250

哈模机械(深圳)有限公司

深圳市宝安区新安街道安乐社区44区顺丰路15号
金宝商务大厦8213室
TEL : 0755-88868177 FAX : 0755-83862500

哈模机械科技[苏州]有限公司

江苏省苏州市工业园区胜浦镇翔蒲路15号
TEL : 0512-62955112 FAX : 0512-62955117

www.harmo.com.cn

SPC3_GMt3_01C 21032DP

This catalogue uses recycled paper.