

# VH

## 型射成形機用 サーボ駆動取出口ボット

# SERIES

中型の型射成形機用サーボ駆動取出口ボット



**VH-500R**

対象成形機  
50ton以下

- 2軸サーボ駆動  
(前後取り出し軸と上下引き抜き軸)
- スプル専用取り出し
- グリップ部姿勢制御機構付き



**VH-750S**

対象成形機  
インサート時 80ton以下  
製品取出時 150ton以下

- 2軸サーボ駆動  
(前後取り出し軸と上下引き抜き軸)
- 製品取り出し及びインサート対応  
(単動式型射成形機用)

# 豎型射出成形機用サーボ駆動取出口ロボット **VH SERIES**

## 仕様

MODEL	VH-500R	VH-750S
前後ストローク (mm)	500〔620〕	750
上下ストローク (mm)	250	
姿勢制御 (°)	180°	—
常用空気圧 (Mpa)	0.5	
エア消費量 (Nℓ/cyc)	0.1 ※1	
最大可搬質量 (kg)	—	3(5) ※2
本体質量 (kg)	62(22) ※3	63(22) ※3
駆動方式	デジタルACサーボ(2軸)	
制御方式	PTP-CP	
電源 (V)	単相AC200±10%(50Hz/60Hz)	
最大消費電力 (W)	450	
電源設備容量 (VA)	450	
最大所要電流 (A)	2.25	
ブレーカ (A)	15	

[ ]寸法はOPの+120mm仕様

- ※1：エア消費量 吸着エセクタ使用時は、1個あたり70Nℓ/minが別に消費します。
- ※2：最大可搬質量 取出用チャック板質量も含む。ゲイン調整により5kg迄調整が可能です。
- ※3：コントローラ(HRS-130)の質量。

## 搭載コントローラー

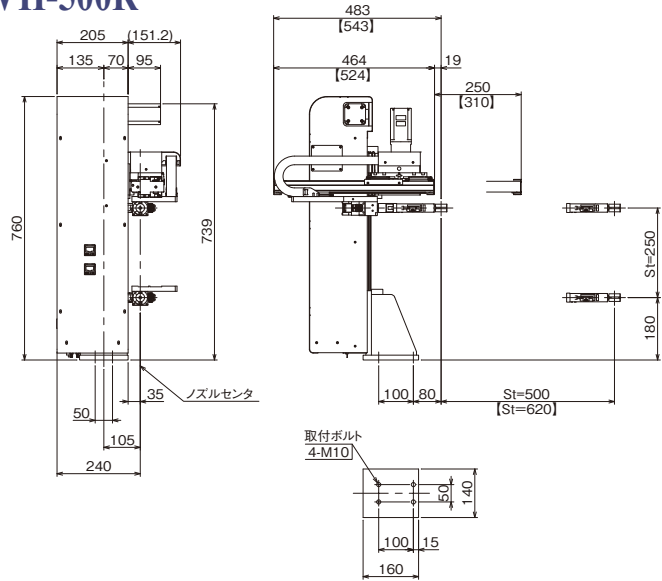
### HRS-130



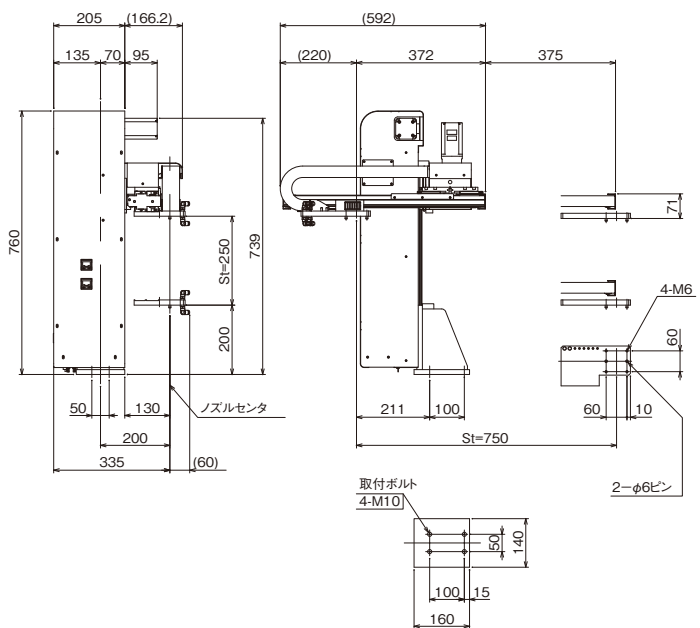
- 7.7型に128色表示カラー液晶採用で見易く綺麗な画面
- 金型メモリ20型登録可能
- 本体上部にデッドマンスイッチ搭載で誤動作を防止します

## 外形寸法図(mm)

### VH-500R



### VH-750S



土曜休日テレホンサービス TEL 090-2187-0097

\*本カタログの記載内容は予告なく変更することがあります。

**株式会社ハーマ** ISO9001認証取得

本 社 工 場 長野県上伊那郡南箕輪村4124-1 TEL (0265)72-0111(代)

東京営業所 (048)291-1351(代)	広島営業所 (082)423-5521(代)
横浜営業所 (045)939-6010(代)	九州営業所 (092)573-6165(代)
仙台営業所 (022)224-3067(代)	長野営業所 (0265)76-0511(代)
郡山営業所 (024)925-3834(代)	甲府事務所 (055)227-9417(代)
足利営業所 (0284)44-2410(代)	上田営業所 (0268)25-3199(代)
名古屋営業所 (052)804-6311(代)	新潟営業所 (0256)34-7076(代)
富山営業所 (076)423-3885(代)	海外事業部 (0265)73-8820(代)
静岡営業所 (054)284-7821(代)	総研事業部 (0265)76-5061(代)
大阪営業所 (06)6748-8111(代)	

<http://www.harmonet.co.jp>



VH-02 12081KP



このカタログは古紙配合率100%再生紙を使用しています